

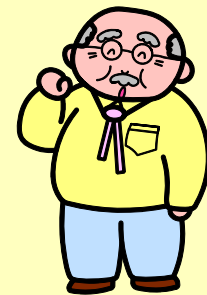
(介護予防) 小規模多機能型居宅介護

# まつかわ

## 総合案内



★小規模多機能型施設  
まつかわ  
住所: 函館市松川町41番17号  
電話番号: 83-6164



協力医療機関  
★深瀬医院  
函館市松川町30番12号  
診療科目: 内科・神経科・麻酔科  
リハビリテーション科  
放射線科  
協力内容: 緊急時の受入・治療協力  
健康診断、健康相談  
★深瀬医院  
函館市松川町30番12号  
診療科目: 歯科  
協力内容: 歯科治療、義歯製作、義歯調整  
口腔衛生相談・指導

★運営法人概要  
名称: 医療法人鴻仁会  
所在地: 函館市松川町30番12号  
代表者: 理事長 深瀬晃一  
連絡先: TEL (0138)41-1221  
FAX (0138)40-1245



★系列施設  
通所リハビリ「デイケアふかせ」  
デイサービス「ふかせ・こうじゅ」  
介護付有料老人ホーム「かもだ・ばんだい・みやまえ・こうじゅ・ふかせ」  
住宅形有料老人ホーム「ふかせ・3号館・光風園・こうじゅ」  
ショートステイ「こうじゅ」  
小規模多機能「光風園・3号館・まつかわ・こうじゅ」  
グループホーム「光風園・まつかわ・ふかせ」  
地域密着型特別養護老人ホーム「こうじゅ」

共に暮らし  
共に暮らしきる  
共に生きる

## 小規模多機能ホーム

# まつかわ 「思い」や「願い」を大切にします 可能な限り在宅で暮らすことを支えます

一人ひとりに合った支援をしてゆくには、お年寄りの本当の思いや望みを汲み取ることが大切だと考えています。一人ひとりに寄り添い、時間をかけて丁寧に支援して行きます。介護が必要になっても安心できる環境の中でこれまでに築き上げてきた家族や地域社会との関係を持ちながら暮し続けることを大切にします。

### 通い

一人ひとりの思いやこれまでの生活スタイルに合わせた支援や時間の過ごし方。

例えば:朝から夕方まで滞在するのではなく、その人が必要としているお風呂だけ、食事だけといった、ほんの数時間の利用という使い方もあります。

### 訪問

回数も支援する内容も人それぞれ・・・。

例えば:夜中に「おじいちゃんがベッドから落ちた！」電話1本でかけつけます。

### 宿泊

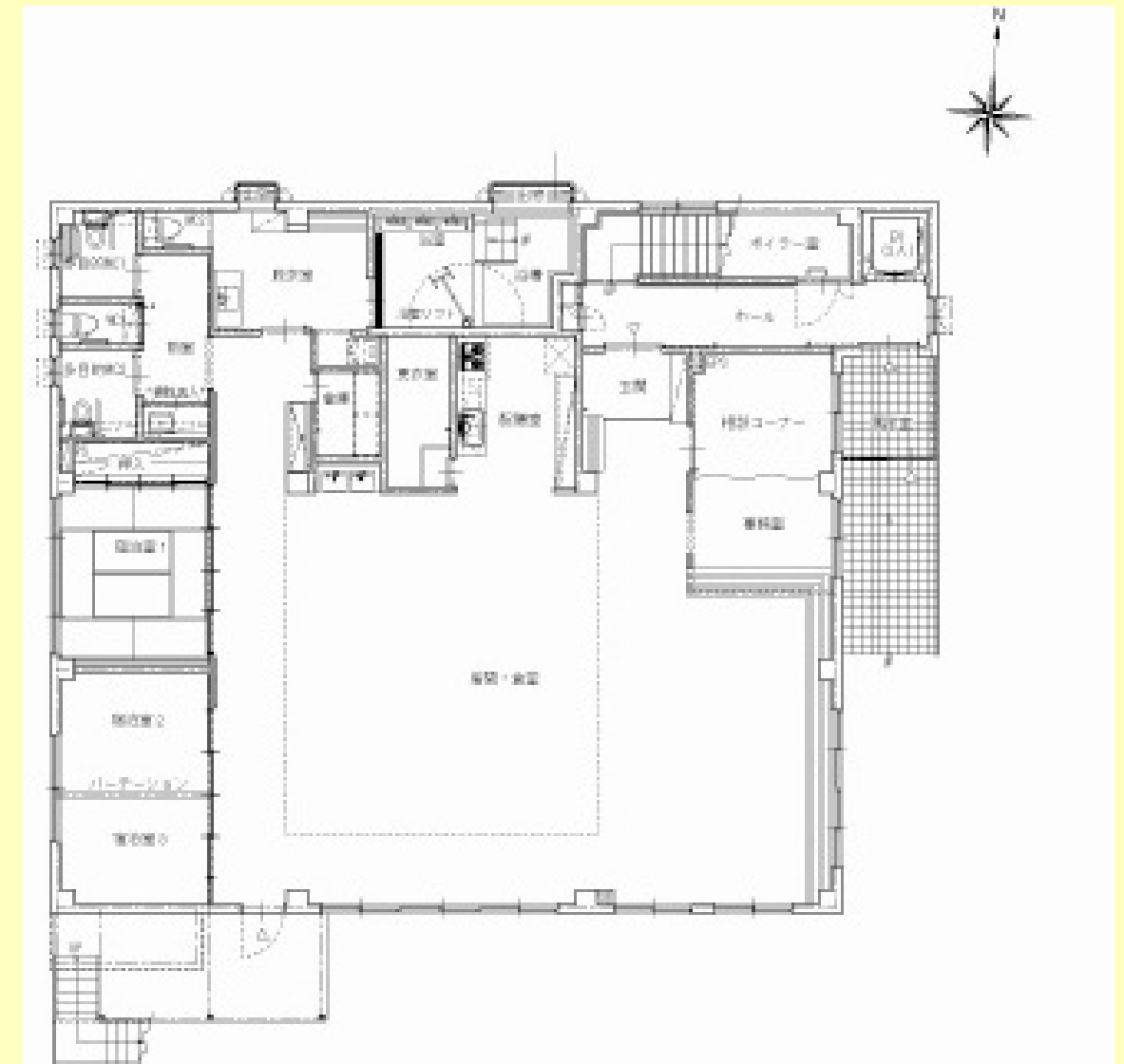
自宅での過ごし方と落差がないように。

例えば:家族が病気になった時。一人暮らしの方で体調が悪くて夜中が心配な時、すぐに利用できます。

## 小規模多機能居宅介護のご利用

(イ) 小規模多機能居宅介護 (1ヶ月につき)	要支援1	3,403円	(ハ) 認知症加算	(1) 認知症加算(Ⅰ) 1ヶ月につき800円
	要支援2	6,877円		(2) 認知症加算(Ⅱ) 1ヶ月につき500円
	要介護1	10,320円	(ニ) 訪問体制強化加算	(1) 訪問体制強化加算 1ヶ月につき1,000円
	要介護2	15,167円		(ホ) 総合マネジメント体制強化加算 1ヶ月につき1,000円
	要介護3	22,062円	(ヘ) サービス提供体制強化加算	(1) サービス提供体制強化加算(Ⅰ)イ 1ヶ月につき640円
	要介護4	24,650円	(ト) 介護職員処遇改善加算	(1) 介護職員処遇改善加算 介護サービス費用(自己負担)の10.2%
要介護5	26,849円		(ト)は支給限度管理の対象外の算定項目	
(ロ) 初期加算	1日につき30円(登録後30日、30日を越える入院後、再びサービスを再開した場合)			

食事代	朝237円	昼263円	夜263円	おやつ代 50円
宿泊代	1,500円			



生活や暮し全体を通じての流れの中で困っていることは何か、自宅での暮らしを成り立たせるために必要なことはなにかを見極め、柔軟に支援して行きます。

