

小規模多機能ホーム

こうじゅ三号館

「思い」や「願い」を大切にします

可能な限り在宅で暮らすことを支えます

一人ひとりに合った支援をしてゆくには、お年寄りの本当の思いや望みを汲み取ることが大切だと考えています。一人ひとりに寄り添い、時間をかけて丁寧に支援して行きます。介護が必要になっても安心できる環境の中でこれまでに築き上げてきた家族や地域社会との関係を持ちながら暮し続けることを大切にします。

通い

一人ひとりの思いやこれまでの生活スタイルに合わせた支援や時間の過ごし方。

例えば:朝から夕方まで滞在するのではなく、その人が必要としているお風呂だけ、食事だけといった、ほんの数時間の利用という使い方もあります。

訪問

回数も支援する内容も人それぞれ・・・。

例えば:夜中に「おじいちゃんがベッドから落ちた！」電話1本でかけつけます。

宿泊

自宅での過ごし方と落差がないように。

例えば:家族が病気になった時。一人暮らしの方で体調が悪くて夜中が心配な時、すぐに利用できます。

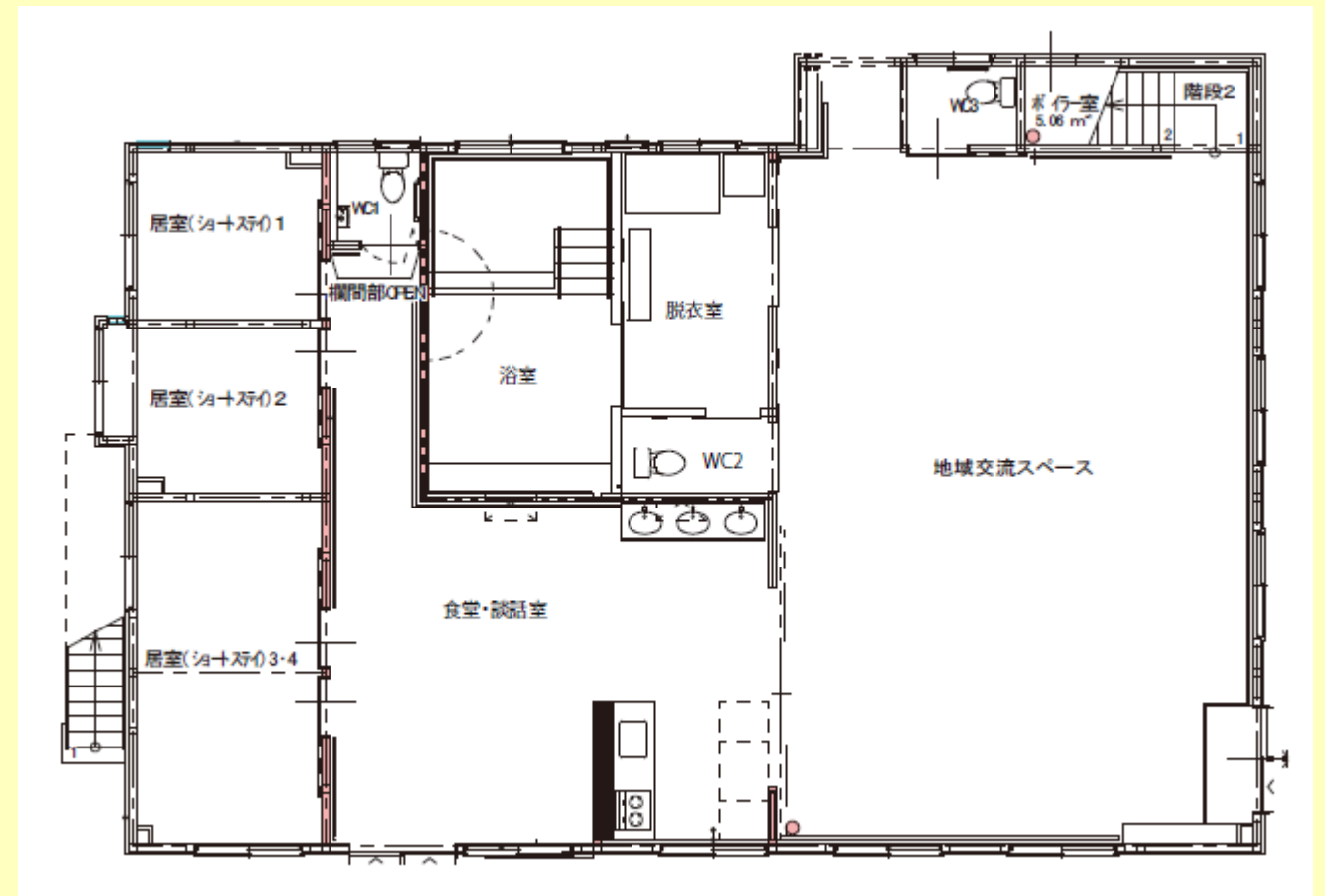
小規模多機能居宅介護のご利用

(イ) 小規模多機能居宅介護 (1ヶ月につき)	要支援1	3,403円	(ハ) 認知症加算	(1) 認知症加算(Ⅰ) 1ヶ月につき8,000円
	要支援2	6,877円		(2) 認知症加算(Ⅱ) 1ヶ月につき5,000円
	要介護1	10,320円	(ニ) 看護職配置加算	(1) 看護職配置加算(Ⅰ) 1ヶ月につき9,000円
	要介護2	15,167円		(2) 看護職配置加算(Ⅱ) 1ヶ月につき7,000円
	要介護3	22,062円	(ホ) 事業開始時支援加算	(1) 事業開始時支援加算(Ⅰ) 1ヶ月につき5,000円
	要介護4	24,650円		(2) 事業開始時支援加算(Ⅱ) 1ヶ月につき3,000円
要介護5	26,849円	(ヘ) サービス提供体制強化加算	(1) サービス提供体制強化加算(Ⅰ) 1ヶ月につき5,000円	
(ロ) 初期加算	1日につき(退院後、事業開始1ヶ月間)300円		(2) サービス提供体制強化加算(Ⅱ) 1ヶ月につき3,500円	
			(3) サービス提供体制強化加算(Ⅲ) 1ヶ月につき3,500円	

(ホ)は支給限度管理の対象外の算定項目

食事代	朝237円	昼263円	夜263円	おやつ代 50円
宿泊代	1,500円			

生活や暮し全体を通じての流れの中で困っていることは何か、自宅での暮らしを成り立たせるために必要なことはなにかを見極め、柔軟に支援して行きます。



案内図

いつでも説明、見学等お受け致します



名称 : 有料老人ホームこうじゅ三号館
住所 : 〒040-0073
函館市宮前町20番14号
TEL : 0138-40-5255 FAX : 0138-87-2548

協力医療機関

○ 深瀬医院
函館市松川町30番12号
TEL : 0138-41-1221
FAX : 0138-40-1245
診療科目 : 内科・心療内科・漢方内科・
疼痛緩和内科、リハビリテーション科、
歯科、歯科口腔外科
協力内容 : 緊急時の受け入れ・治療協力、
健康診断、健康相談など

運営会社概要

名称 : 医療法人 鴻仁会
所在地 : 函館市松川町30番12号
理事長 : 深瀬 晃一
事業内容 : ・有料老人ホームの運営
・介護保険法に基づく
居宅サービス事業
TEL : 0138-41-1221
FAX : 0138-45-1021

住宅型 有料老人ホーム こうじゅ三号館

入居のご案内

