

デイサービスみやまえ

(地域密着型通所介護)

【定員 15 名】

地域密着型通所介護は、食事や入浴、排せつなどの日常生活上の支援や、生活機能向上のための、レクリエーションや機能訓練を日帰りで受けることができるサービスです。

1日のスケジュール (サービス提供時間 09:00~16:30)

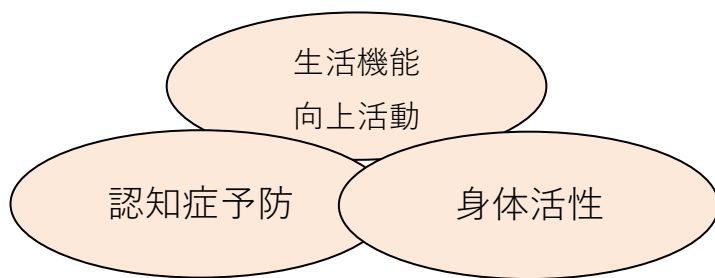
A M	08:30~	09:00	09:15	09:30	12:00
	ご自宅まで お迎え	サービス 提供開始	健康チェック 体操	入浴サービス ゲーム・趣味活動	昼食
P M	13:00	14:00	15:00	15:15	16:30
	入浴サービス 生活機能向上活動	ミニレク 集団体操	おやつ タイム	レクリエー ション	サービス終了 ご自宅までお送り

サービス内容

レクリエーション

年齢と共に筋力や体力の衰えや運動量が低下してまいります。毎日様々なレクリエーションを通じ、楽しみながら身体機能の活性化を行います。また、趣味活動として、園芸・カラオケ・創作活動・映画鑑賞・おやつ作りなど実施しております。その他、認知症予防として計算問題や間違い探し、パズル等の問題を定期的に取り組んでいます。

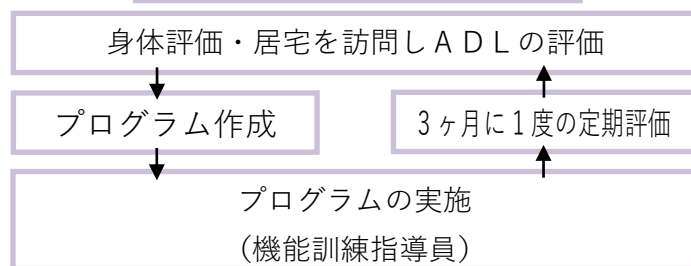
レクリエーション活動



集団体操・機能訓練

機能訓練指導員により、心身の状況を重視した個別機能訓練計画を作成し、集団体操やゲームなどを通じ、楽しみながら行える生活機能向上を目的とした機能訓練を実施します。

機能訓練の流れ



送迎

身体状況等を把握した上で、ご自宅まで伺います。リフト付きの送迎車があるので、車椅子の方でも安心してご利用頂けます。



食事

昼食費
200 円

栄養と利用者の身体状況に配慮したバラエティに富んだ食事を提供します。食事制限のある方やソフト食や刻み食などの形態にも対応させていただきます。



介護サービス費

○地域密着型通所介護費 7～8時間未満 サービス提供時間 (09:00～16:30)

介護度	介護費 (1回当たりの利用額)	食事負担額	入浴 介助 (I)	科学的介護推進 体制加算 (I)	個別機能訓練 加算 (I) イ	サービス提供 体制強化加算
要介護 1	750 円	200 円/日	40 円/日	40 円/月	56 円/日	22 円/日
要介護 2	887 円					
要介護 3	1,028 円					
要介護 4	1,168 円					
要介護 5	1,308 円					

- ・食事ににつきましては、利用された回数分がご負担となります。
- ・入浴介助、個別機能訓練加算につきましては、必要に応じ利用された場合、ご負担になります。
- ・加算条件により、別途費用をいただく場合があります。
- ・介護職員処遇改善加算 (I) として、(基本料金+各加算) × 利用回数 × 加算率 (5.9%) を乗じた金額がご負担となります。
- ・介護職員等特定処遇改善加算 (II) として、(基本料金+各加算) × 利用回数 × 加算率 (1.0%) を乗じた金額がご負担となります。

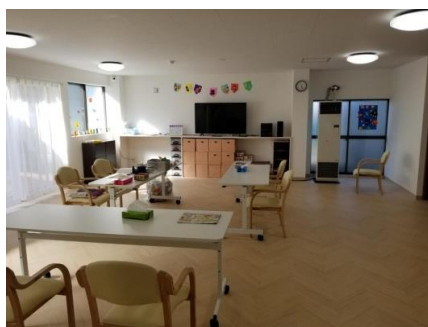
○国基準通所型サービス 1ヶ月あたり (単位:円) ※自己負担割合 1割の場合

介護度	介護費 (1回当たりの利用額)	食事負担額	科学的介護 推進体制加算	運動器機能 向上加算
週 1 回程度の利用 (要支援 1・事業対象者)	1,672 円	200 円/回	40 円/月	225 円/月
週 2 回程度の利用 (要支援 2・事業対象者)	3,428 円			

- ・加算条件により別途費用をいただく場合があります。
- ・介護職員処遇改善加算 (I) として、(基本料金+各加算) × 利用回数 × 加算率 (5.9%) を乗じた金額がご負担となります。
- ・介護職員等特定処遇改善加算 (II) として、(基本料金+各加算) × 利用回数 × 加算率 (1.0%) を乗じた金額がご負担となります。

見学・無料体験 受付中!

- 営業時間 08:15～17:15
- サービス提供時間 09:00～16:30
- 年中無休、祝日や年末年始、お盆期間も営業しております。



※ご不明な点はお気軽にご相談ください。

デイサービスみやまえ

〒040-0073 函館市宮前町 27 番 11 号

TEL : 0138-84-8831 FAX : 0138-84-8832